

Sechsbanken-Drehfutter mit Feineinstellung

Six-jaw lathe chucks with fine adjustment

Die Drehfutter mit radialer Feineinstellung sind besonders geeignet zum Spannen von dünnwandigen Rohren und weichen Materialien.

These lathe chucks with radial fine adjustment are especially suitable for holding thin-sided tubes and soft materials.

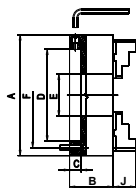
- Einstellgenauigkeit 0,005 mm
- Wiederholgenauigkeit 0,015 mm

- adjusting accuracy within 0,005 mm
- repeatability 0,015 mm



Stahl / Steel

mit radialer Feineinstellung
Geeignet für die Aufnahme von vorne
with fine adjustment
Suitable for admission from the front



Sechsbanken-Drehfutter mit radialer Feineinstellung, einteilige Backen

Six-jaw lathe chucks with radial fine adjustment, one-piece jaws

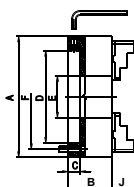
A (Ø) mm	C mm	D mm	E mm	F mm	B mm	J mm	RPM _{MAX} min-1	Art.-Nr./ Order no.	EUR
125	15	55	35,5	108	71,5	20	3000	ZE-8653-125	479,10
160	18	86	42	140	68	32	2500	ZE-8653-160	574,70
200	20	110	55	176	78	29	2200	ZE-8653-200	684,20
250	20	145	76	224	89	34	1900	ZE-8653-250	930,50
315	20	180	103	286	96,2	43	1500	ZE-8653-315	1.327,40
400	22	299,2	136	171,5	123	55	1300	ZE-8653-400	2.311,00

Inkl. je 1 Satz Dreh- und Bohrbacken, Spanschlüssel, Befestigungsschrauben
Incl. 1 set each of solid jaws internally / externally stepped, wrench, fixing screws



Stahl / Steel

mit radialer Feineinstellung
Geeignet für die Aufnahme von vorne
with fine adjustment
Suitable for admission from the front



Sechsbanken-Drehfutter mit radialer Feineinstellung, geteilte Backen

Six-jaw lathe chucks with radial fine adjustment, two-piece jaws

A (Ø) mm	C mm	D mm	E mm	F mm	B mm	J mm	RPM _{MAX} min-1	Art.-Nr./ Order no.	EUR
125	15	55	35,5	108	71,5	40	3000	ZE-8663-125	574,70
160	18	86	42	140	68	43	2500	ZE-8663-160	670,50
200	20	110	55	176	78	45	2200	ZE-8663-200	807,50
250	20	145	76	224	89	53	1900	ZE-8663-250	1.094,80
315	20	180	103	286	96,2	57	1500	ZE-8663-315	1.540,70
400	22	299,2	136	171,5	123	67	1300	ZE-8663-400	2.690,30
500	30	407,7	190	235	144	79	800	ZE-8663-500	5.494,20
630	30	407,1	252	330,2	150	87	700	ZE-8663-630	a. A.

Inkl. je 1 Satz gehärteter Grund- und Umkehrsaufsatzbacken, Spanschlüssel, Befestigungsschrauben
Incl. 1 set each of hardened base jaws and reversible top jaws, wrench, fixing screws

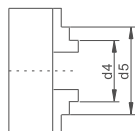
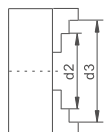
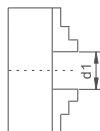
Passende Adapter siehe Seite 42
Matching adaptors see page 42

Spannbereiche / Clamping Ranges

Ø	100	125	160	200	250	315	400	500	630
d1	3-33	6-43	8-64	8-90	12-118	12-131	15-202	30-235	40-335
d2	32-62	42-78	52-107	64-145	82-188	95-215	140-308	152-361	192-487
d3	62-93	83-120	102-160	132-200	165-250	192-315	232-400	291-500	358-630
d4	26-56	34-68	47-100	55-135	68-174	82-200	95-280	132-335	175-467
d5	57-37	74-110	98-154	121-202	150-256	178-299	213-400	270-474	340-630
d1		6-43	8-64	8-90	12-118	12-131	15-202	30-235	40-335
d2		50-87	67-121	74-156	82-188	108-226	132-296	121-402	132-555
d3		94-125	118-160	134-200	164-250	153-315	236-400	197-478	210-630
d4		33-70	45-97	52-130	68-174	68-182	73-252	135-413	150-585
d5		76-119	92-146	109-190	150-256	150-265	169-352	210-489	220-661

Einteilig / Solid

Geteilt / Two-piece



Lagerstandard / in stock
innerhalb weniger Tage / within a few days
auf Anfrage / on request
auslaufende Größe / as stock lasts